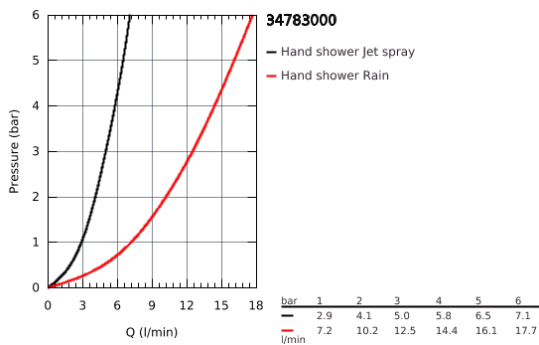
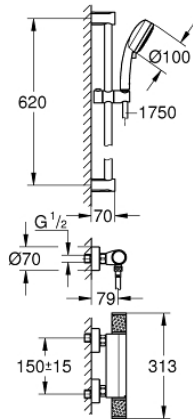


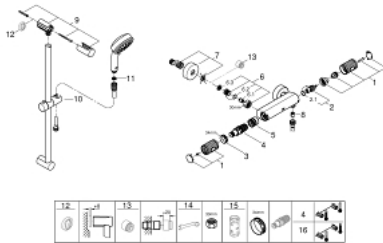
## 34 783 000 THERMOSTAT-BRAUSEBATTERIE 1/2" MIT BRAUSEGARNITUR

### PRODUKTBESCHREIBUNG

- bestehend aus:
- Grohtherm 1000 Performance Thermostat-Brausebatterie (34 776)
- Tempesta C Brausegarnitur II, 600 mm (27 578)
- optionaler GROHE EcoJoy 5,7 l/min Durchflusskonstanthalter enthalten



## 34 783 000 THERMOSTAT-BRAUSEBATTERIE 1/2" MIT BRAUSEGARNITUR



### ERSATZTEILE

- 1: Absperrgriff (Bestell-Nr. 49160000)
  - 2: Keramik-Oberteil 1/2" (Bestell-Nr. 45346000)
  - 2.1: O-Ring Ø18,2 x Ø1,7 (Bestell-Nr. 0392400M)
  - 3: Befestigungsring (Bestell-Nr. 47743000)
  - 4: Thermostat-Kompaktkartusche 1/2" (Bestell-Nr. 47439000)
  - 5: Wasserführung (Bestell-Nr. 47975000)
  - 6: Rückflussverhinderer (Bestell-Nr. 47189000)
  - 6.1: Schmutzfangsieb (Bestell-Nr. 0726400M)
  - 6.2: Rückflussverhinderer (Bestell-Nr. 08565000)
  - 6.3: O-Ring Ø17 x Ø2 (Bestell-Nr. 0305500M)
  - 7: S-Anschluss (Bestell-Nr. 12662000)
  - 8: Rückflussverhinderer (Bestell-Nr. 08565000)
  - 9: Brausestangenhalter (Bestell-Nr. 48095000)
  - 10: Gleitelement (Bestell-Nr. 12140000)
  - 11: Sieb (Bestell-Nr. 0700200M)
  - 12: Ausgleichsscheibe (Bestell-Nr. 48051000)\*
  - 13: Verlängerung 3/4", 20 mm (Bestell-Nr. 0713000M)\*
  - 14: Spezialschlüssel (Bestell-Nr. 19377000)\*
  - 15: Steckschlüssel (Bestell-Nr. 19332000)\*
  - 16: GROHE TurboStat Kartusche 1/2" (Bestell-Nr. 47175000)\*
- \* Sonderzubehör